

# CUBRE TODAS SUS NECESIDADES

AGRICULTURA



SPANISH

 **MADE IN  
FRANCE**

# UNA AMPLIA GAMA PARA DIFERENTES APLICACIONES

## FORRAJE



## MATERIAL



## CEREALES



## BIG-BAGS



## ALMACENAMIENTO

### A GRANEL



## LEÑA



## GANADERÍA

### BOVINA



## EXPLOTACIÓN

### OVINA



## ECUESTRE



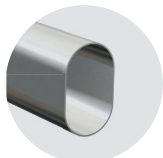
## Optimización del volumen útil

Modelos con un ancho de 4,5 m hasta 25 m. La forma de los arcos de Toutabri® permite un uso óptimo de altura en la zona lateral.

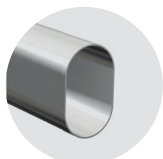
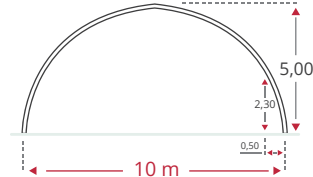
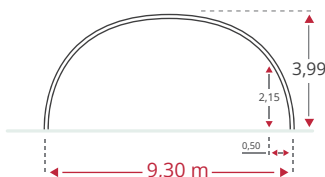
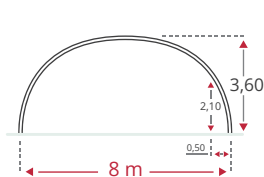
## Modular

El Toutabri® es rápido de montar y desmontar gracias a su sistema de montaje. Arcos de tubo ovalado diseñados para un sistema de anclaje con o sin hormigón.

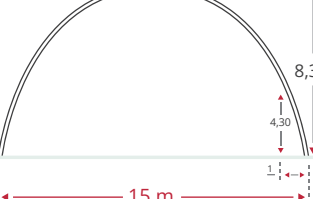
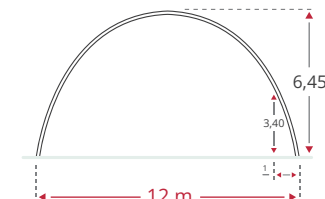
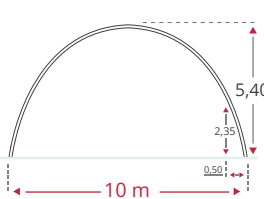
### VIGA DE TUBO



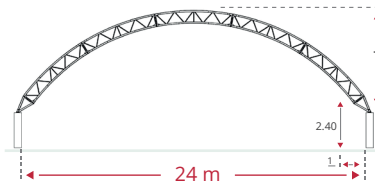
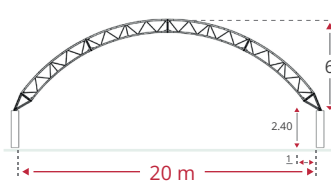
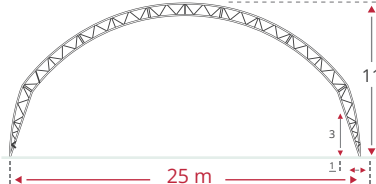
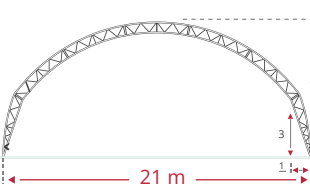
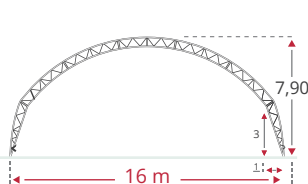
OV90



OV130



### VIGA DE CELOSIA



Colores de cobertura :



Beige



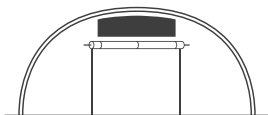
Verde/Blanco



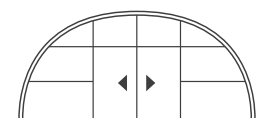
Gris/Blanco

# PARA SUS NECESIDADES LAS OPCIONES MÁS PERSONALIZADAS

### FRONTAL

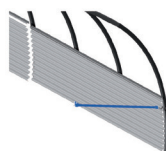


Pared frontal con puerta enrollable

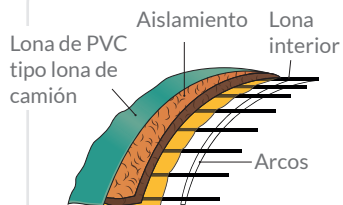


Pared frontal rígida con 2 puertas correderas

### PLACA DE PROTECCIÓN



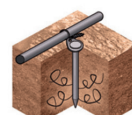
### AISLAMIENTO



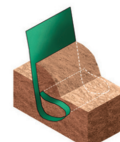
### TIPO DE FIJACIÓN



Anclaje con tornillo



Anclaje a percusión



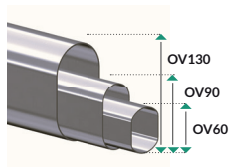
Lona enterrada



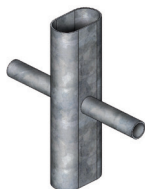
Perno de anclaje

# LA TECNOLOGÍA RICHEL

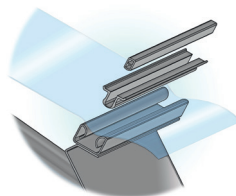
Toutabri® se beneficia de la tecnología y la fiabilidad de Richel Group, el mayor fabricante de invernaderos en Europa. Diseño y la producción están supervisados por SOCOTEC. La estructura de tubos de acero galvanizado, que se fabrica en el método Sendzimir bajo la norma (NF EN 10346), cumple con los requisitos de las normas europeas NF EN 13.031-1 y de Eurocode. La cubierta consiste en una lona tipo lona de camión con una garantía\* de 10 años.



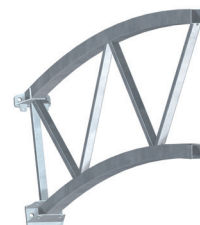
Evolución secciones de perfiles ovalados.



La cruz de acero sin soldadura fue patentada por Richel ( Patent Nr. 2954960).



Los perfiles de fijación se utilizan para fijar y tensar la lona.



La viga de celosía permite ampliar la luz optimizando el material. La mejor opción técnica para anchuras de más de 15 m.

\*Referirse a los condiciones generales de ventas



## PLANTA DE PRODUCCIÓN INDUSTRIAL, EYGALIÈRES FRANCIA

Diseñamos, fabricamos y realizamos soluciones completas de invernaderos y cobertizos en los sectores de la agricultura, construcción e industria, a escala mundial.

Nuestra experiencia nos ha permitido desarrollarnos durante 20 años en otras actividades que se han convertido en fundamentales para el grupo, como las soluciones de almacenaje representadas por las marcas TOUTABRI® (cobertizos de almacenaje) y TOUTABLOC® (marcas de muros de bloques de hormigón y chozas).

[www.toutabri.es](http://www.toutabri.es)



Quartier de la Gare - 13810 Eygalières - Francia  
Tel. : +33 (0)4 90 95 14 68  
E-Mail : [toutabri@richel.fr](mailto:toutabri@richel.fr)  
[www.toutabri.es](http://www.toutabri.es)

Nuestro distribuidor:

